



# 1<sup>ère</sup> Journée de Cardiologie Générale de Kasserine

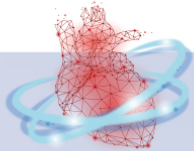
**Dr. ASMA  
NASRI**

SOUSSE TUNISIE



**COMITE SCIENTIFIQUE**

00012



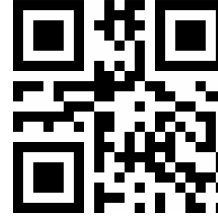
**Samedi 12 Avril 2025  
Hotel Byzacene - Sbeitla**



# 1<sup>ère</sup> Journée de Cardiologie Générale de Kasserine

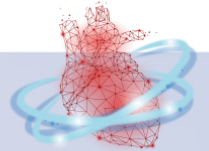
**Dr. ASMA  
NASRI**

SOUSSE TUNISIE



**COMITE SCIENTIFIQUE**

00012



**Samedi 12 Avril 2025  
Hotel Byzacene - Sbeitla**

## 1<sup>ère</sup> Journée de Cardiologie Générale de Kasserine

**Samedi 12 Avril 2025 Hotel Byzacene - Sbeitla**

### Séminaires Pédagogiques

50 TND (réservés aux universitaires)  
09H00 à 12H00

#### Atelier 1: Le portfolio

Pr Sana BEN AMOR, Pr Ag Emna TOULGUI, Pr Ag Amira ATIG

#### Atelier 2: Animation de groupe

Pr Neirouz GHANNOUCHI, Pr Ag Rim GHAMMEM, Pr Ag Imen BOUHLEL

### Sessions Plenières

#### HTA en première ligne

10H00 à 12H00

Modérateurs : Dr Rached HAMZOU, Pr Abdallah MAHDHAOU, Pr Najeh BEN HLIMA,  
Pr Ag Wassim SAOUDI, Pr Sami MILOUCHI

HTA recommandation 2024 Dr Zied BEN AMEUR

HTA actualité en 2025 Pr Ag Rami TLILI

Urgence hypertensive. Pr Ag Imen BOUHLEL

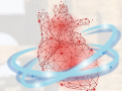
Pression artérielle élevée ? Une nouvelle entité. Pr Abdallah MAHDHOU

Déjeuner 12H00 à 14H00

Atelier (accès gratuit sur inscription)

13h00 - 14h00

Atelier VNI. Pr Sana Issa



## 1<sup>ère</sup> Journée de Cardiologie Générale de Kasserine

**Samedi 12 Avril 2025 Hotel Byzacene - Sbeitla**

### Sessions Plenières

#### Prise en charge des syndromes coronariens

14H00 à 16H00

Modérateurs : Pr Rachid BOUJNAH, Pr Samia ERNEZ HAJRI, Pr Leila ABID,  
Pr Ag Wassim SAOUDI, Pr Ag Imen BOUHLEL

Retour sur l'expérience du Cathétérisme cardiaque à Kasserine.

Dr Hechmi MISSAOUI et Pr Ag Wassim SAOUDI

Syndrome coronarien chronique calcul de la probabilité pré-test. Dr Zied TRIKI  
ANOCA et INOCA ? Pr Najeh BEN HLIMA

Place du pré-traitement au cours de syndrome coronarien aigu : situation en 2025  
Pr Ag Aymen BEN ABDESLAM

Syndrome coronarien aigu complications et prises en charges. Pr Sami MILOUCHI

Pause Café 16H00 à 16H30

#### Insuffisance cardiaque rôle de médecin en première ligne

16H30 à 18H00

Modérateurs : Pr Samia ERNEZ HAJRI, Pr Ag Aymen BEN ABDSLEM,  
Pr Ag Wassim SAOUDI, Dr Abdelghani CHAABANI

Place des anti SGLT2 en 2025 : Insuffisance cardiaque et diabète.  
Pr Ag Wassim SAOUDI

Optimisation du traitement de l'insuffisance cardiaque chronique BIG FOUR.  
Pr Yosra MESSOUDI

Syndrome cardio-rénal. Dr Rihem DAHMEN

Atelier (accès gratuit sur inscription)

18h00 - 19h00

Atelier ECG en première ligne. Pr Ag Wassim Saoudi, Dr Hamza Ellini

